



Presentació famílies

PRINCIPIIS GUIA

INCLUSIÓ,
EQUITAT,
COOPERACIÓ,
PARTICIPACIÓ
DEMOCRÀTICA

PAU,
SOLIDARITAT,
DIÀLEG,
IGUALTAT,
TOLERÀNCIA,
RESPECTE

CURA I SUPORT A LA
LLENGUA I CULTURA
PRÒPIES,

DESENVOLUPAMENT
SOSTENIBLE

SENTIMENT DE
PERTINÈNCIA A
UNA
COMUNITAT

ESPERIT
CRÍTIC,
ESFORÇ,
SATISFACCIÓ
PEL TREBALL
BEN FET



MISSIÓ

FORMAR A
L'ALUMNAT
PERQUÈ SIGUI
COMPETENT

FORMAR A
L'ALUMNAT EN
UN ENTORN
MOTIVADOR

CONTRIBUIR A
MILLORAR LA
COHESIÓ SOCIAL I EL
DESENVOLUPAMENT
SOSTENIBLE

OBRIR EL
CENTRE A LES
FAMÍLIES

ORIENTAR
ALUMNAT I
FAMÍLIES EN
RELACIÓ FUTURS
ESTUDIS O VIES
D'INSERCIÓ
LABORAL



VISIÓ

SER UN CENTRE ON TOTS EL SEUS MEMBRES PARTICIPEN DE FORMA ACTIVA

SER UN CENTRE RECONEGUT PER LA QUALITAT DE L'ENSENYAMENT QUE OFEREIX

SER UN CENTRE RECONEGUT PER LA SEVA DEDICACIÓ A PROMOURE L'ÚS DE LA LLENGUA PRÒPIA I TENIR CURA DE LES TRADICIONS I CULTURA PITIÜSES

SER UN CENTRE AMB CULTURA DE MILLORA CONTINUA QUE PROMOU ELS CANVIS METODOLÒGICS BEN FONAMENTATS

SER UN CENTRE ACOLLIDOR I AMB UN BON CLIMA DE CONVIVÈNCIA



MARIA TORRÓ

CAP D'ESTUDIS

EQUIP DIRECTIU



SAMUEL VAZQUEZ

SECRETARI



JAVIER MORENO

DIRECTOR



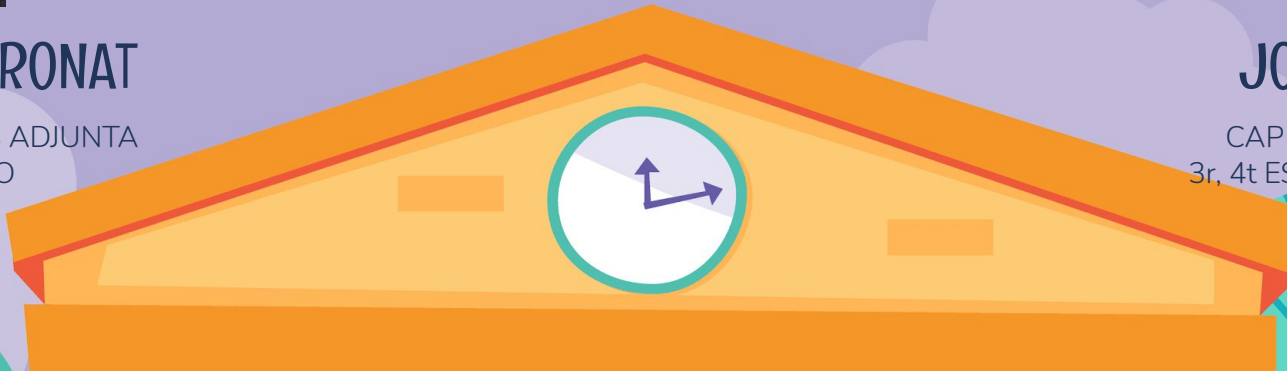
VANESSA BORONAT

CAP D'ESTUDIS ADJUNTA
1r | 2n d'ESO



JOSEP BAEZA

CAP D'ESTUDIS ADJUNT
3r, 4t ESO | -BATXILLERAT



Professorat

Al voltant de 70

**Personal no
docent**

9

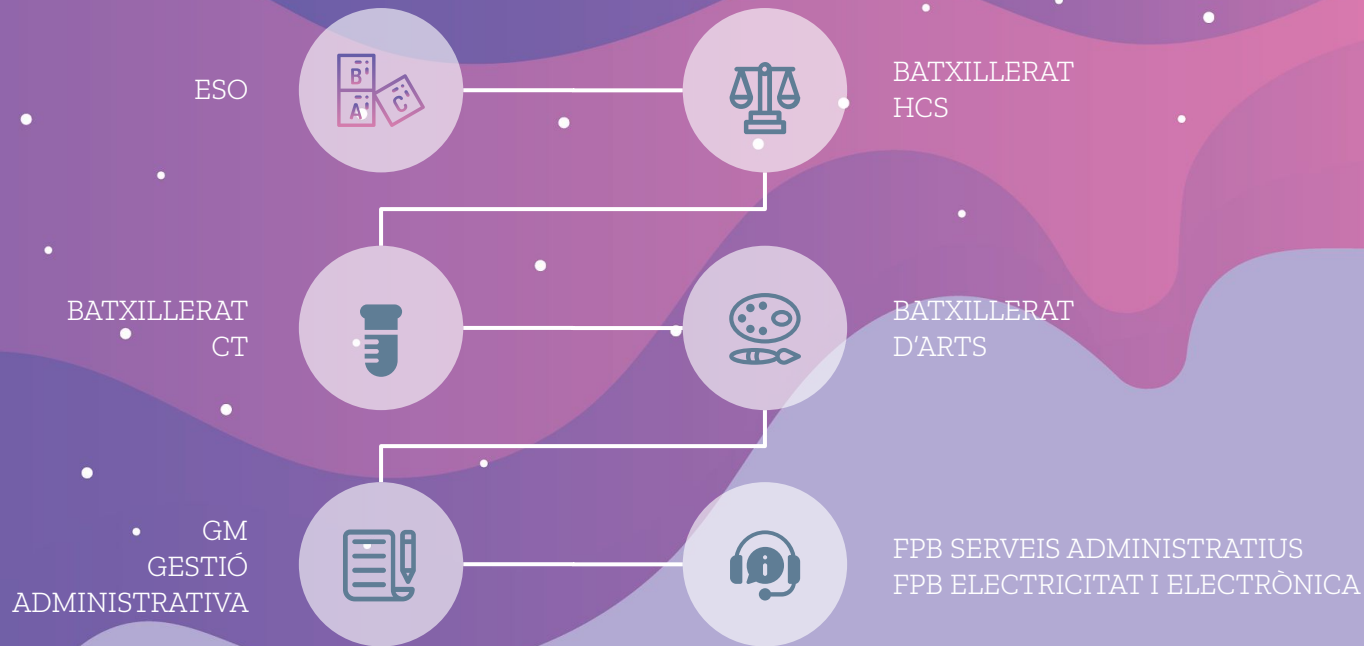
Alumnat

Al voltant de 500

FAMÍLIES

A voltant de 800

COMUNITAT EDUCATIVA



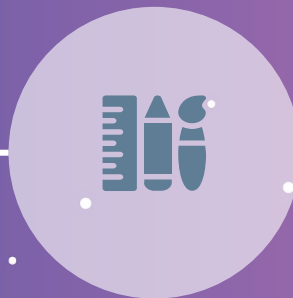
OFERTA EDUCATIVA 2021-2022

CENTRE OBERT
DE 8.00 a 21.00



SECRETARIA
9.00 a 15.00

1r d'ESO
Dilluns a Divendres
8.00 a 14.05



HORARIS DEL CENTRE



TRANSPORT ESCOLAR

V280: Can Marçà/ Rotonda Vivers Santa Eulàlia (Can Nadal) / c. Las Margaritas, 20 (Siesta)/ IES Xarc/

V281: Av. del Roncal, 1 (Cala Llonga)/ctra. PMV 810-1 (Restaurant Terranova, km 10,250) (Restaurant Can Lluch, km9,750)/ Can Bassetès/ Sa Font/ IES Xarc

V302: Cala Llenya, Cala Azul/ Can Jordi, c. dels Daus/ Crülla Font des Murtar/ Sant Carles/ Ses Mines/ Sa Palmera/ Camping Es Canar/ Es Canar/ Bar Extremadura (Supermercà Can Marí)/ Bar Toni/ S'Argamassa/ Cala Pada/ Niu Blau (Es Faralló)/IES Xarc/

V303: Can Josepet-Es Tarongers/ Es Figueral/ Cala Boix/ Can Pèp Joana/ Sant Carles/ Les Dàlies/ S'Argentera/ IES Quartó del Rei/ IES Xarc



GESTIB

Vía oficial per comunicar qualificacions. Important obtenir usuari.



PLANA WEB

Informació del funcionament del centre



CORREU ELECTRÒNIC

Avisos de circulars, contacte amb el professorat.



TELEFON

SMS amb notificacions, converses telefòniques amb professorat.

COMUNICACIÓ AMB LES FAMÍLIES

REUNIÓ INICI DE
CURS

PRINCIPIS
OCTUBRE
AMB
TUTOR/A

Totes les famílies d'un
grup classe.
A l'aula del grup,

REUNIÓ
D'AVALUACIÓ

FINAL CADA
AVALUACIÓ
(3 a l'any)

Cada família amb el
tutor/a

REUNIONS AMB
PROFESSORAT

POT
SOL·LICITAR
REUNIÓ
FAMÍLIA O
CENTRE

Cada família amb
professorat de
l'alumne/a

REUNIONS AMB
EQUIP DIRECTIU,
ORIENTACIÓ, EQUIP
CONVIVÈNCIA,...

POT
SOL·LICITAR
REUNIÓ
FAMÍLIA O
CENTRE

Integrants de la
reunió depèn de
l'objectiu de la reunió.

REUNIONS PRESENCIALS

APIMA

• CONSELL
• ESCOLAR

SUGGERIMENTS

• ENQUESTES

• VISITES AL CENTRE •

PARTICIPACIÓ

BIBLIOTECA

PROGRAMA DE
MILLORA I
TRANSFORMACIÓ

AGENDA
21

CONVIVÈNCIA I
MEDIACIÓ

JUNTA
INFANTIL
JUVENIL

PROGRAMES TRANSVERSALS

REQUISIT ACCÉS ESTUDIS
POSTERIORIS

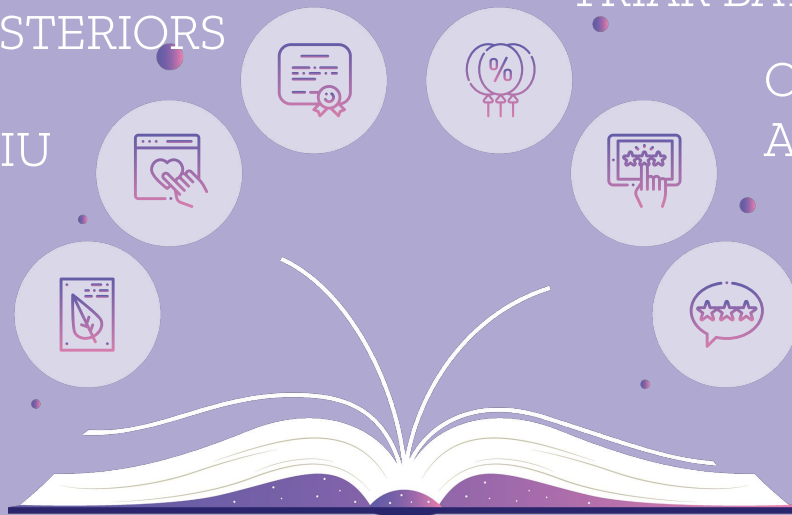
AUGMENT PROGRESSIU
EXIGÈNCIA

4 CURSOS

ABANS 4t d'ESO
TRIAR BATX O FP

OBLIGATÒRIA FINS
AL 16 ANYS

TOTA LA POBLACIÓ
HAURIA DE
CURSAR-LA AMB
ÈXIT



EDUCACIÓ SECUNDÀRIA OBLIGATÒRIA

COORDINACIÓ
ESCOLES-IES

ACOLLIDA ALUMNAT
I FAMÍLIES

DECISIONS
ORGANITZATIVES

DECISIONS
METODOLÒGIQUES



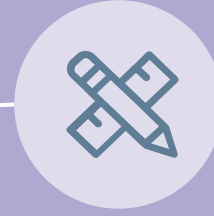
REUNIONS I
TRASPÀS
D'INFORMACIÓ



VISITES ALUMNAT IES
A ESCOLES, REUNIONS



TREBALL PER
ÀMBITS,
REDUCCIÓ
LLIBRES DE TEXT



TREBALL COOPERATIU,
AVALUACIÓ FORMADORA
PRÀCTIQUES
RESTAURATIVES

MESURES PER FACILITAR EL TRÀNSIT PRIMÀRIA A SECUNDÀRIA

ÀMBIT SOCIOLINGÜÍSTIC	CAST.	CAT..	GiH.	9 hores
ÀMBIT CIENTÍFIC TECNOLÒGIC	BG.		MAT	6 hores
PRIMERA LLENGUA ESTRANGERA	ANGLÈS			3 hores
TUTORIA	ORIENTACIÓ I ACOMPANYAMENT			1 hora
EDUCACIÓ FÍSICA	SALUT			2 hores
EDUCACIÓ PLÀSTICA	ART			3 hores
MÚSICA	ART			3 hores
TRIAR 1	ALE.	FRAN.	PATRI.	2 hores
TRIAR 1	RELIGIÓ	VALORS ÈTICS		1 hores

30 hores
de dilluns a divendres

De 8.00 a 14.05 hores

Dos espais

6 sessions 55 minuts
diaries

PLAN D'ESTUDIS 1r ESO

CONFECIÓ DELS GRUPS

4 grups de 1r d'ESO (pendent mesures COVID-19)

S'assigna a l'alumnat a cada grup a partir de les informacions de les escoles.

També criteris organitzatius del centre.

MATRÍCULA

DOCUMENTACIÓ DE MATRÍCULA ES DONARÀ A L'ALUMNAT A LES ESCOLES ELS DARRERS DIES DE CLASSE.

LA MATRÍCULA ES REALITZARÀ DEL 24 DE JUNY AL 2 DE JULIOL. CAL CRIDAR AL CENTRE PER DEMANAR CITA.

INICI DE CURS

10 de Setembre

Atents a la plana web iesxarc.es

Possibles canvis a causa de la situació del COVID-19

MATERIAL ESCOLAR

UN CARPESÀ

UNA LLIBRETA DE COLORS AMB FULLS PERFORATS

UN CHROMEBOOK I NOMÉS LLIBRES DE LECTURA

LLISTAT AMB MATERIAL ESCOLAR I PER PLÀSTICA I MÚSICA •



GRÀCIES

Preguntes?

iesxarc@iesxarc.es

+34 071339500

iesxarc.es

